

ZIMA, ZIMA BELA

ZIMSKI MOTIVI NA RAZGLEDNICAH URŠLJE GORE

Uršlja gora (1699 m), ki ji na Koroškem pravimo kar Gora, sodi k vzhodnim Karavankam. Gorske značilnosti se kažejo v njenem podnebjju. Sneg se na njej večkrat pojavlja že zgodaj jeseni, včasih za kratek čas celo poleti. Bela odeja lahko traja do spomladanskih mesecev, ko je v dolini že pomlad. Zima je na Gori izjemno slikovita, kljub temu pa ni veliko razglednic z zimskimi motivi, z izjemo zadnjih desetletij.

RAZPOREDITEV RAZGLEDNIC

- ČAS AVSTRO-OGRSKE MONARHIJE
- ČAS STARE JUGOSLAVIJE
- ČAS NOVE JUGOSLAVIJE
- ČAS SAMOSTOJNE SLOVENIJE

Razglednice razstavlja

prim. mag. Franc Verovnik, dr. med.

Kotlje

CERKEV SV. URŠULE IN PLANINSKA KOČA NA URŠLJI GORI

Cerkev sv. Uršule stoji 1680 metrov nad morjem in je najvišje ležeča cerkev v Sloveniji, višje je le kapela Marije Snežne na Kredarici (2525 metrov). Okoli leta 1570 so sklenili pobožni plešivški kmetje iz nasprotovanja proti širjenju krive vere – protestantizma – sezidati na vrhu gore, tedaj še imenovane Plešivec, božji hram na čast sv. Uršule. Gradnjo cerkve je denarno in z nasveti pospešil ljubljanski škof Tomaž Hren (1560–1630), ki je prvi zapisal današnje ime *Uršlja gora*: »ad Montem Ursulanum sive Pleshiviz«. Posvetil jo je 18. avgusta 1602 in od tedaj prihajajo k njej večkrat letno številni romarji, častilci sv. Uršule.

Prvotno planinsko kočo na nadmorski višini 1680 metrov so zgradili člani Nemško-avstrijskega planinskega združenja (DÖAV) iz Slovenj Gradca pod vodstvom zdravnika tamkajšnje bolnišnice dr. Hannsa Harpfa. Slovesno so jo odprli 14. 7. 1912. Po prvi svetovni vojni je prešla v last Slovenskega planinskega društva (SPD), ki jo je prepustilo v upravljanje Mislinjski podružnici SPD s sedežem v Slovenj Gradcu. Med drugo svetovno vojno je bila požgana 29. 8. 1942. Po vojni so jo v upravljanje prevzeli planinci prevaljskega planinskega društva, jo povsem obnovili in ponovno odprli 22. 8. 1948. Ker je postala pretesna, so dogradili še prizidek in ga slovesno odprli 17. 6. 1984.



Zima vrh Uršlje gore, levo od nje sta Plešivška kopa in Kozji hrbet, pogled iz Slovenj Gradca.

Založil Ludvik Kieser, Maribor, ni bila poslana

Čas Avstro-Ogrske



Zima vrh Uršlje gore – pogled iz Slovenj Gradca.
Založil K. Bastianschitz, Slovenj Gradec, poslana 13. 2. 1902 v Graz.



Zima vrh Uršlje gore – pogled iz Guštanja (Ravne na Koroškem).
Poslana 5 8 1918 v Maribor

Čas Avstro-Ogrske



Schutzhaus am Ursulaberg.
Letnica na hrbtni strani 1913. Ni bila poslana.



Schutzhaus am Ursulaberg.
Letnica na hrbtni strani 1913. Ni bila poslana.

Čas stare Jugoslavije



Na Urški gori.
*Foto Ivo Kvac (1900–1979),
poslana 13. 7. 1930 v Ormož.*



Na Urški gori.
Foto Ivo Kvac (1900–1979), poslana 1. 2. 1932 na Prevalje.

Čas stare Jugoslavije



Turistovski dom na Uršlji gori.
Poslana 25. 1. 1926 v Zagreb.



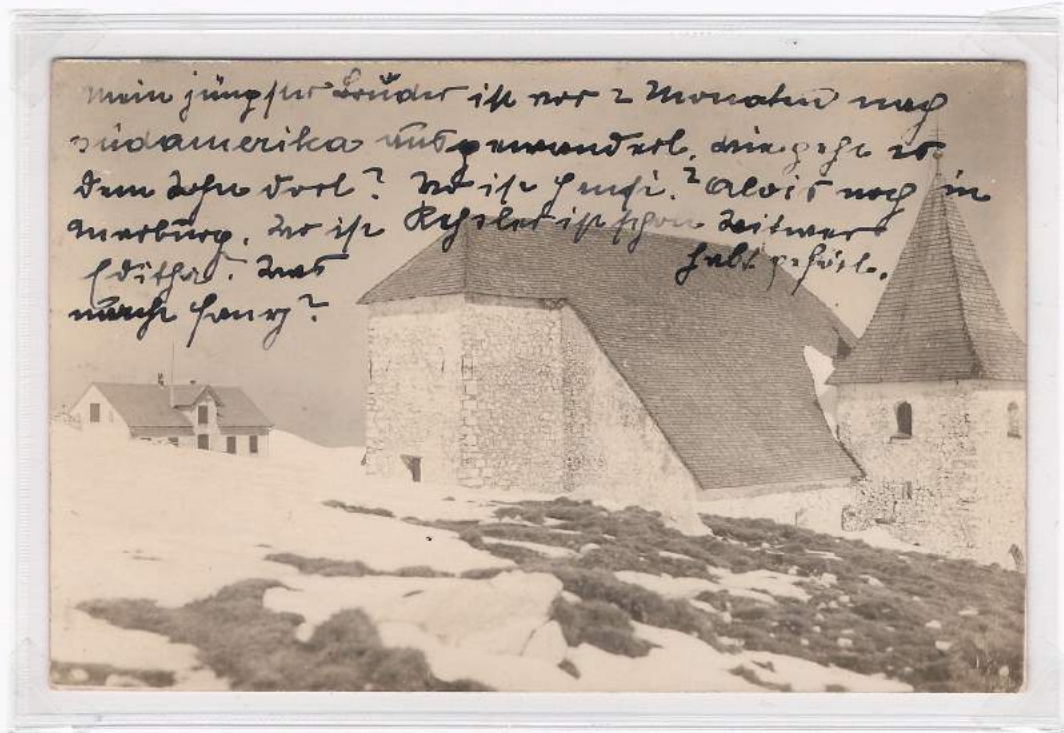
Dom na Urški gori.
Okoli 1930, ni bila poslana.

Čas stare Jugoslavije



Turistovski dom na Urški Gori.

Foto Ivo Kvac (1900–1979), poslana 5. 7. 1930 v Mežico
Rudolfu Galobu, znanemu učitelju in čebelarju.



Cerkev sv. Uršule, zadaj planinska kočnica.

Poslana 5. 8. 1928 v Zenico (Bosna).

Čas stare Jugoslavije



Na Urški gori.
*Foto Ivo Kvac (1900–1979),
poslana 24. 8. 1930 v Maribor.*



Na Urški gori.
Foto Ivo Kvac (1900–1979), poslana 27. 7. 1936 v Maribor.

Čas stare Jugoslavije



Uršlja gora

Na Urški gori.

Foto Ivo Kvac (1900–1979), poslana 6. 8. 1929 v Razvanje pri Mariboru.



Na Urški gori.

Foto Ivo Kvac (1900–1979), poslana leta 1930 v Zagreb.

Čas stare Jugoslavije



Zimska idila na Rimskom vrelcu, v ozadju Uršlja gora.
Izdal Griesbach i Knaus, Zagreb, poslana l. 1939, naslov je spraskan.

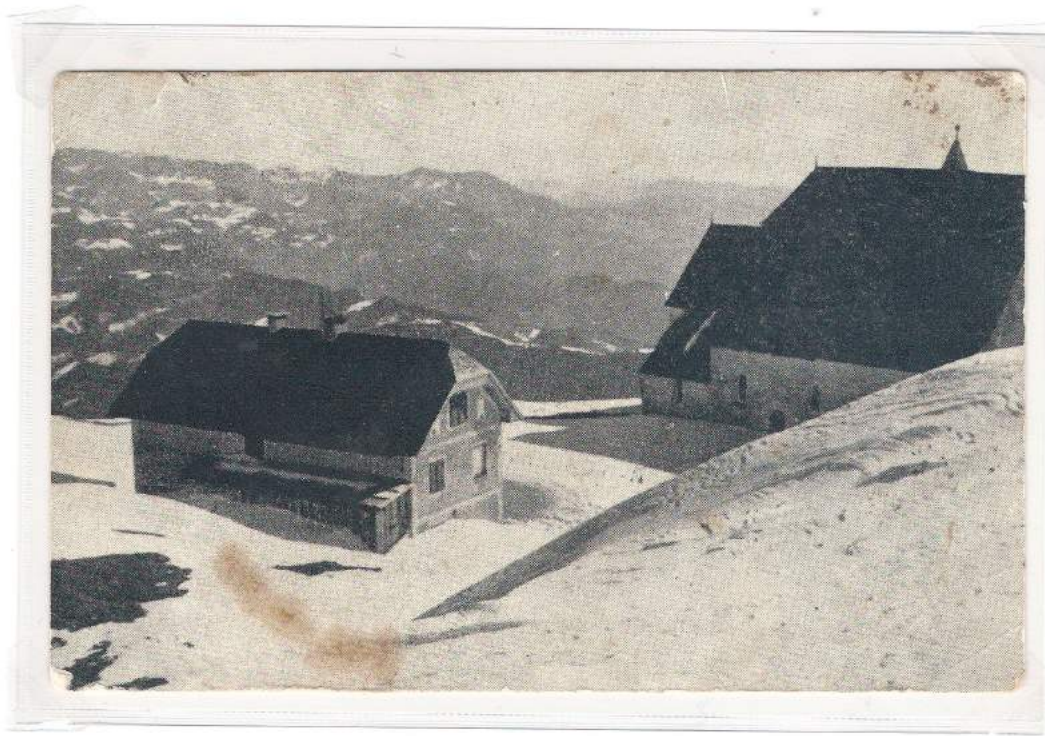


Zimska idila v Kotljah, v ozadju Uršlja gora.
Poslana 10. 1. 1940 v Beograd.

Čas nove Jugoslavije



Planinski dom na Uršlji gori.
Letnica na hrbtni strani 1950. Ni bila poslana.



Planinski dom na Uršlji gori.
Letnica na hrbtni strani 1950. Ni bila poslana.

Čas nove Jugoslavije



Dom na Uršlji gori.

Datum na sprednji strani 1. 5. 1951. Ni bila poslana.



Pogled na Uršljo goro s Smrekovca pozimi.

Poslana 8. 2. 1960 v Zagreb.

Čas nove Jugoslavije



RAYNE — pogled na URŠLJO goro od
PREŽIHOVEGA doma 1696 m 16

Zima vrh Uršlje gore,
pogled od Prežihovine.
Fotolik Celje, poslana
29. 8. 1965 v Maribor.



Pogled na Uršljo goro s poti na Štebarski vrh pozimi.
Poslana 3. 4. 1976 Sovinčevi Mojci, nekdanji oskrbnici Doma na Uršlji gori.

Čas samostojne Slovenije



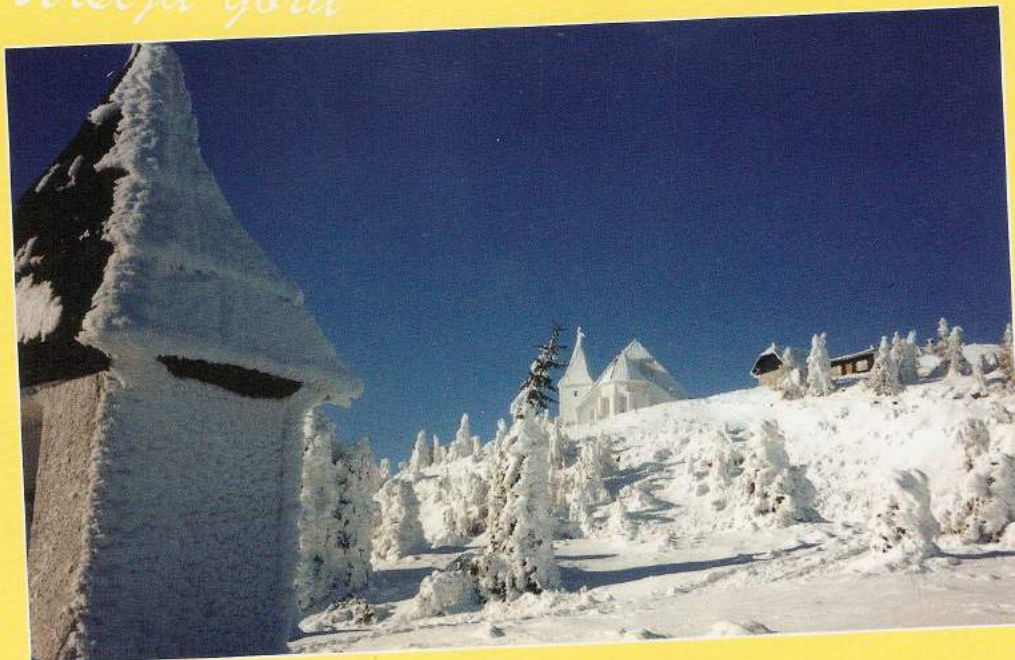
**Leseni križ pod
vrhom Uršlje gore.**
*Foto Ciril Velkovrh 1999
(SPP 115),
ni bila poslana.*



Cerkev sv. Uršule, levo nov prizidek doma.
Foto Ciril Velkovrh 2006 (SPP 244), poslana 34. 5. 2007 v Kottlje.

Čas samostojne Slovenije

Uršlja gora



Pogled od kapelice prvega pogleda. Foto Matija Močilnik, december 2002.

Uršlja gora



Cerkev skozi ostanek okna nekdanje gostilne. Foto Matija Močilnik, dec. 2002.

Čas samostoine Slovenije



90 let Planinskega društva Prevalje 5. 9. 2009. Foto Janez Žalig.



60 let oddajnega centra Plešivec 11. 10. 2014. Foto IVKO.