

Schutzhaus  
am Ursulaberg.



Schutzhaus Ursulaberg bei Windischgraz  
Seehöhe 1696 m

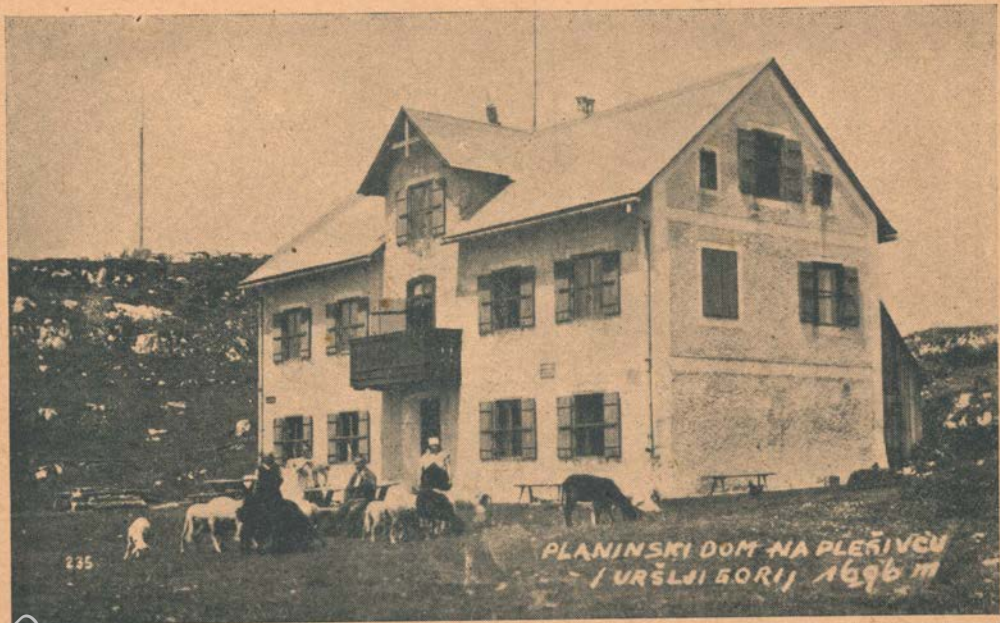






Sv. Uršula pri Slovenjgradcu morska višina  
1696 m.





235

PLANINSKI DOM NA PLEŠIVCU  
- JURŠLJI BORJI, 1696 m

St. Ursula  
1696 m Seehöhe.

Jagdschloss.



Gruss

vom Ursulaberg b. Windischgraz.

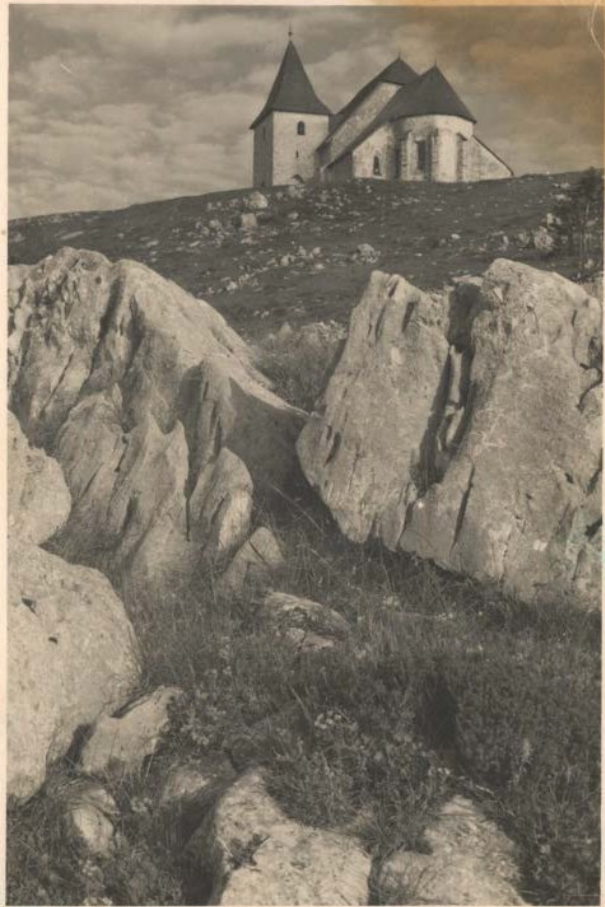
am 16. Februar 1899. dein feines  
Votiv-Kirchen-Karte netzig erhalten, und sende dir  
zur  
Gebung der Trauung. Mit dem besten  
Gruß  
dein  
Anna v. Dössegger





Motiv z Uršlje gore







Dom  
K. H. K. G. G.  
1896



Cerkev na Urški gori, vzhodna stran (1696 m).

KFD





KFD

Idila pri Sv. Uršuli na Plešivcu 1696 m



Ursulaberg bei Windischgraz, Seehöhe 1686 m





KFD



URŠKA G.





NA URŠLIH GORAH

P. B. PREVALJE



NA BORA 16. 11. 1961  
15. 11. 1961 096m

POGLED NA SLOVENJGRADEC

KFD



URŠKA GORA 1696 M  
POBLED NA SLOVENJGRADEC

KFD



KFD



KFD

Urška gora 1696 m



Slovenjgradec





KFD





Motiv z Uršlje gore



KFD

Motiv z Uršlje gore



KED Motiv z Uršlje gore



11FD



Dom na Uršlji gori  
(1696 m)



Dom na Uršlji gori (1696 m)



FD







Dom na Uršlji gori (1696 m)

KFD



Doma na Uršlji gori (1696 m)



KFD

Dom na Uršlji gori (1696 m)



KFD Dom na Uršlji gori (1696 m)



Dom na Uršlji gori (1696 m)

KFD



Dom na Uršlji gori (1696 m)

KFD



Dom na Uršlji gori (1696 m)



Dom na Uršlji gori (1696 m)





KFD Dom na Uršlji gori (1696 m)



KFD Motiv z Uršlje gore









Dom na Uršlji gori (1696 m)

KFD



KFD



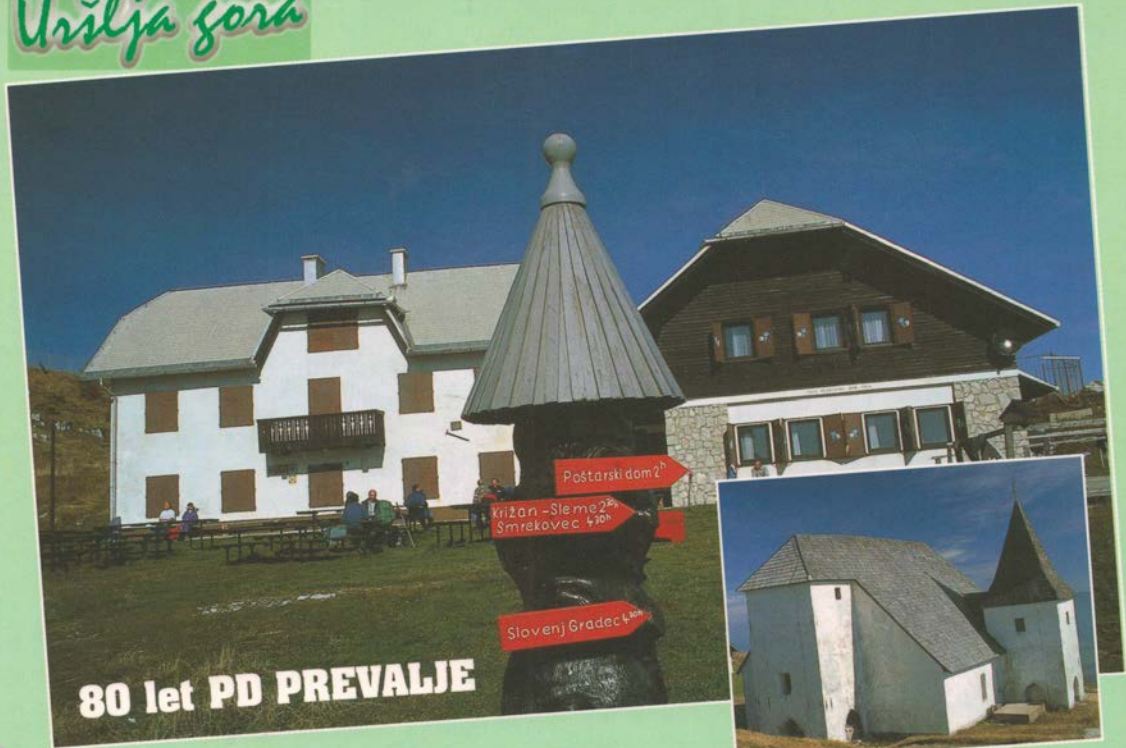




KFD



# Uršlja gora



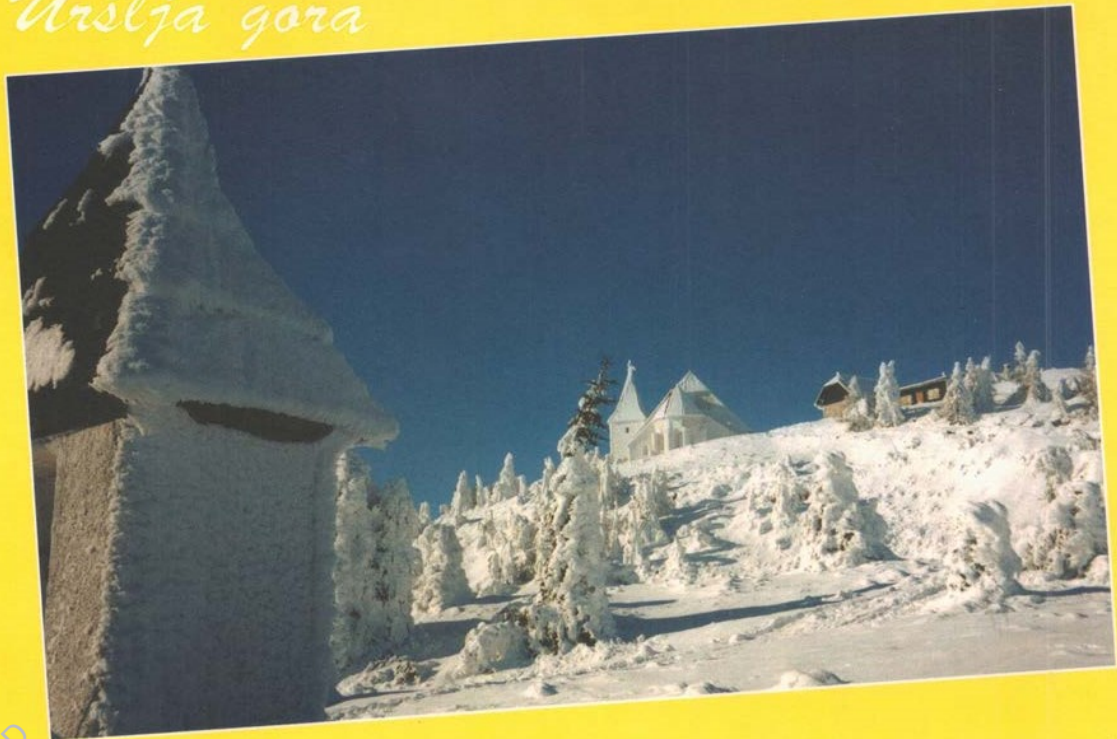
# Uršlja gora



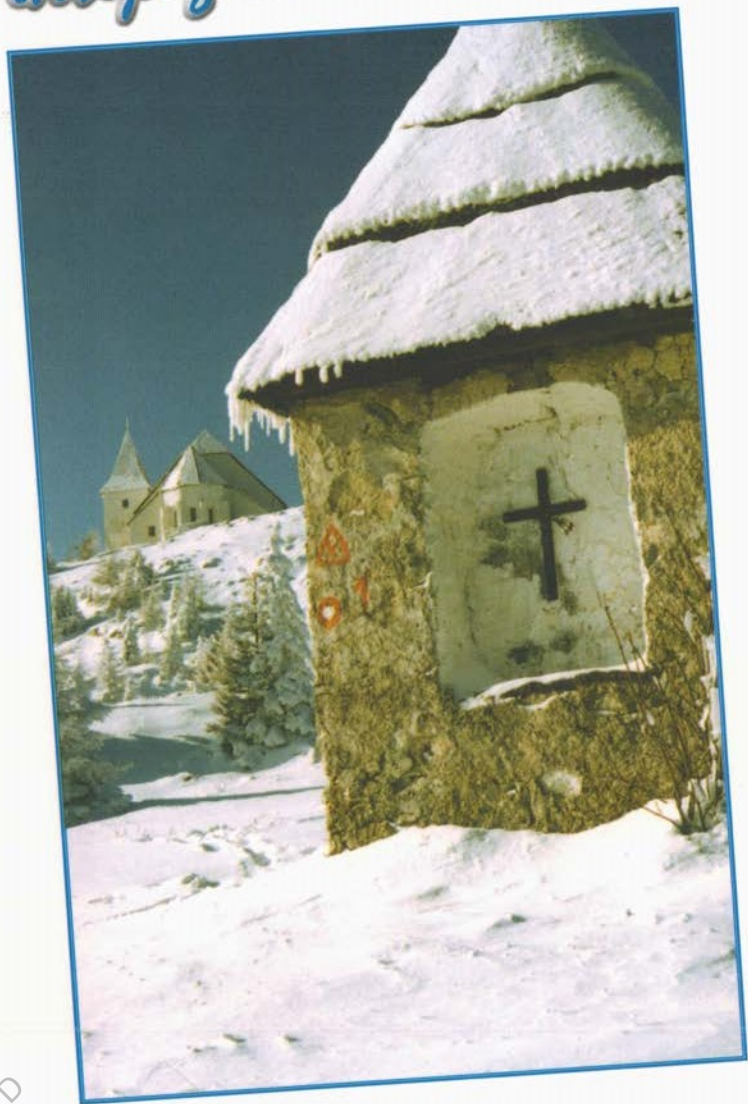
Uršlja gora



*Uršlja gora*



# Uršlja gora









100LET  
KOČE NA VRŠLJI GORI



Ursulaberghaus, 1690 m (Kerawanken).  
(Erbaut 1912 vom Gau „Kerawanken“  
des D. n. Oe. Ä. U.)

